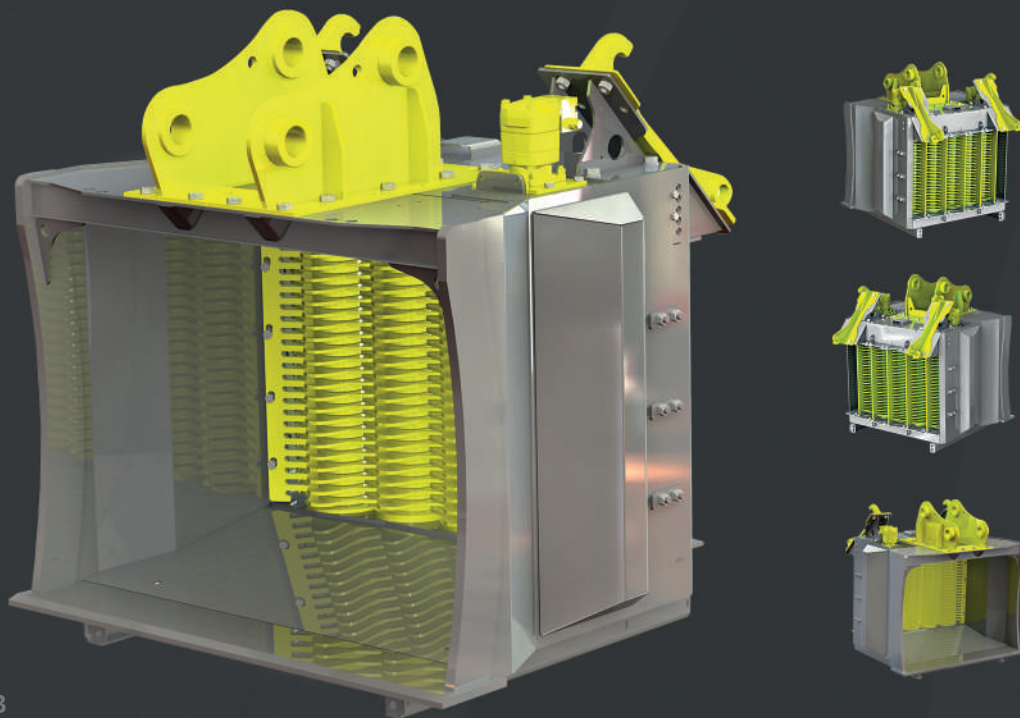


# VPV 5-1350 Siktskopa

VPV 5-1350 är en vertikaltrumma högkapacitets sikt-skopa för mångsidig användning. Effektivt siktat och krossat material med denna professionella favoritskopa.



## Specifikationer

### Basmaskin

Grävmaskin: 22 000 - 28 000 kg

Hjullastare: 12 000 - 16 000 kg

### Flöde

Min – max: 120 - 250 l/min

### Tryck

Användningstryck: 210/250 bar

### Volym

ISO/SAE: 1,3 - 1,5 m<sup>3</sup>

Siktningsområde: 1,2 m<sup>2</sup>

### Mått

Höjd: 1 500 mm

Bredd: 1 550 mm

Djup: 1 450 mm

### Vikt

Utan tillbehör: 1 700 kg

**VIPER METAL**  
Efficiency With Finnish Excellence

### Tilläggsanmärkningar:

- Produktens namn: VP = Viper; H = Horisontella axlar, V = Vertikala axlar; första numret = antal axlar, andra numret = axellängd i millimetrar.
- Grundmaskinens viktrekommendationer är ungefärliga. Kontrollera lämplig vältningsvikt i grundmaskinens användarmanual.
- Hydraulflödesvärdena är ungefärliga. Se alltid till att ha rätt värden för tillämpningen från tillverkaren.
- Produktvikten baseras på skopan utan extra tillbehör. Skäravstånd och ståltjocklek kan påverka vikten.
- Oljetrycksvärdena är ungefärliga. Se alltid till att ha rätt värden för tillämpningen från tillverkaren.
- Ändringar i informationen förbehålls utan förvarning.