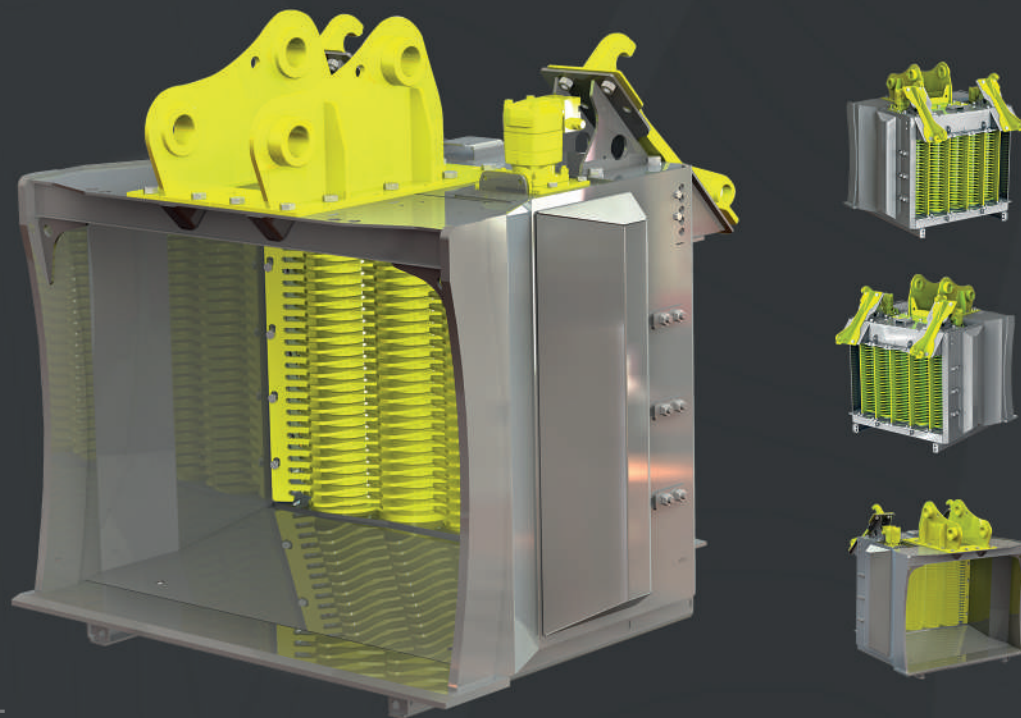


VPV 5-1350

Godet de Criblage

Le VPV 5-1350 est un godet de criblage grande capacité à tambour vertical pour divers usages. Le criblage et le concassage des agrégats sont efficaces avec ce godet, très apprécié des professionnels.



Spécifications

Machine de Base

Excavatrice : 20 000 - 28 000 kg

Chargeuse sur pneus: 12 000 - 16 000 kg

Débit

Débit d'huile min - max: 120 - 250 l /min

Pression

Pression d'huile: 210/250 bar

Volume

ISO/SAE: 1,3 - 1,5 m³

Surface de l'écran: 1,2 m²

Dimensions

Hauteur : 1 500 mm

Largeur: 1 550 mm

Profondeur: 1 450 mm

Poids

Poids sans accessoires: 1700 kg

VIPER METAL
Efficiency With Finnish Excellence

Notes supplémentaires :

- VP = Viper ; H = Essieux horizontaux, V = Essieux verticaux ; premier numéro = nombre d'essieux, deuxième numéro = longueur de l'essieu en millimètres.
- Les recommandations de poids de la machine de base sont indicatives. Vérifiez la charge basculante appropriée dans le manuel de l'utilisateur de la machine de base.
- Les valeurs de débit hydraulique sont indicatives. Vérifiez toujours les valeurs correctes pour l'application auprès du fabricant.
- Le poids du produit est basé sur un godet sans équipement supplémentaire. L'espacement et l'épaisseur de la lame peuvent influencer le poids.
- Les valeurs de pression d'huile sont indicatives. Vérifiez toujours les valeurs correctes pour l'application auprès du fabricant.
- Les modifications aux informations du document sans préavis sont réservées.