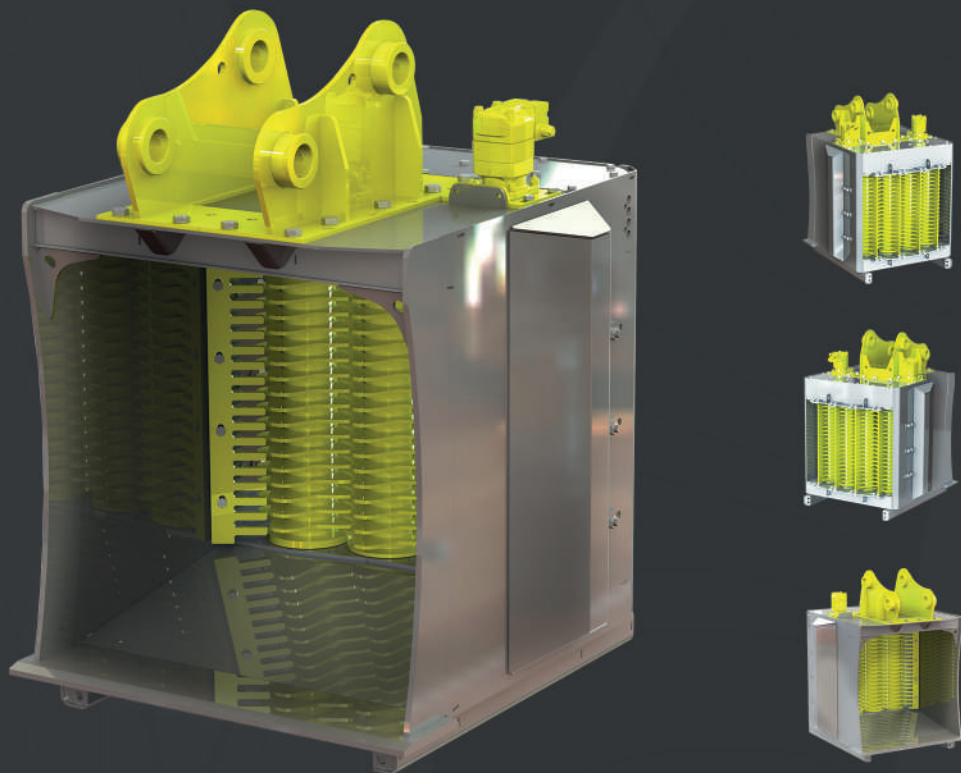


VPV 4-1100

Siktskopa

VPV 4-1100 är en klassiker inom Vipermetal sikt-skopa-serien. Denna vertikala trummmodell, utformad för grävmaskiner, är en kraftfull och robust sikt-skopa för krävande användning.



Specifikationer

Basmaskin

Grävmaskin: 14 000 - 22 000 kg

Hjullastare: -

Flöde

Min – max: 120 - 250 l/min

Tryck

Användningstryck: 210/250 bar

Volym

ISO/SAE: 1,0 - 1,2 m³

Siktningssområde: 0,9 m²

Mått

Höjd: 1 450 mm

Bredd: 1 300 mm

Djup: 1 350 mm

Vikt

Utan tillbehör: 1 400 kg

Tilläggsanmärkningar:

- Produktens namn: VP = Viper; H = Horisontella axlar, V = Vertikala axlar; första numret = antal axlar, andra numret = axellängd i millimetrar.
- Grundmaskinens viktrekommendationer är ungefärliga. Kontrollera lämplig vältningsvikt i grundmaskinens användarmanual.
- Hydraulflödesvärdena är ungefärliga. Se alltid till att ha rätt värden för tillämpningen från tillverkaren.
- Produktvikten baseras på skopan utan extra tillbehör. Skäravstånd och ståltjocklek kan påverka vikten.
- Oljetrycksvärdena är ungefärliga. Se alltid till att ha rätt värden för tillämpningen från tillverkaren.
- Ändringar i informationen förbehålls utan förvarning.

VIPER METAL
Efficiency With Finnish Excellence