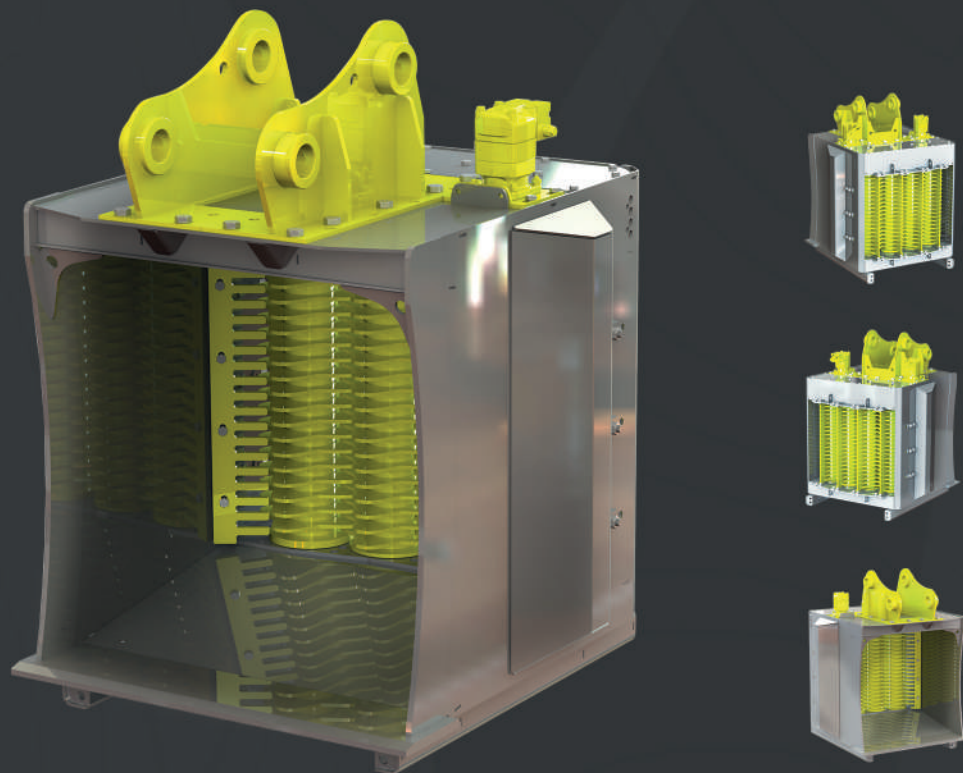


VPV 4-1100

Godet de Criblage

Le VPV 4-1100 est un classique dans la gamme de godets de criblage Vipermetal. Ce modèle à tambour vertical conçu pour les excavatrices est un godet de criblage efficace et robuste pour une utilisation exigeante.



Spécifications

Machine de Base

Excavatrice : 14 000 - 22 000 kg

Chargeuse sur pneus: -

Débit

Débit d'huile min - max: 120 - 250 l /min

Pression

Pression d'huile: 210/250 bar

Volume

ISO/SAE: 1,0 - 1,2 m³

Surface de l'écran: 0,9 m²

Dimensions

Hauteur : 1 450 mm

Largeur: 1 300 mm

Profondeur: 1 350 mm

Poids

Poids sans accessoires: 1400 kg

Notes supplémentaires :

- VP = Viper ; H = Essieux horizontaux, V = Essieux verticaux ; premier numéro = nombre d'essieux, deuxième numéro = longueur de l'essieu en millimètres.
- Les recommandations de poids de la machine de base sont indicatives. Vérifiez la charge basculante appropriée dans le manuel de l'utilisateur de la machine de base.
- Les valeurs de débit hydraulique sont indicatives. Vérifiez toujours les valeurs correctes pour l'application auprès du fabricant.
- Le poids du produit est basé sur un godet sans équipement supplémentaire. L'espacement et l'épaisseur de la lame peuvent influencer le poids.
- Les valeurs de pression d'huile sont indicatives. Vérifiez toujours les valeurs correctes pour l'application auprès du fabricant.
- Les modifications aux informations du document sans préavis sont réservées.

VIPER METAL
Efficiency With Finnish Excellence