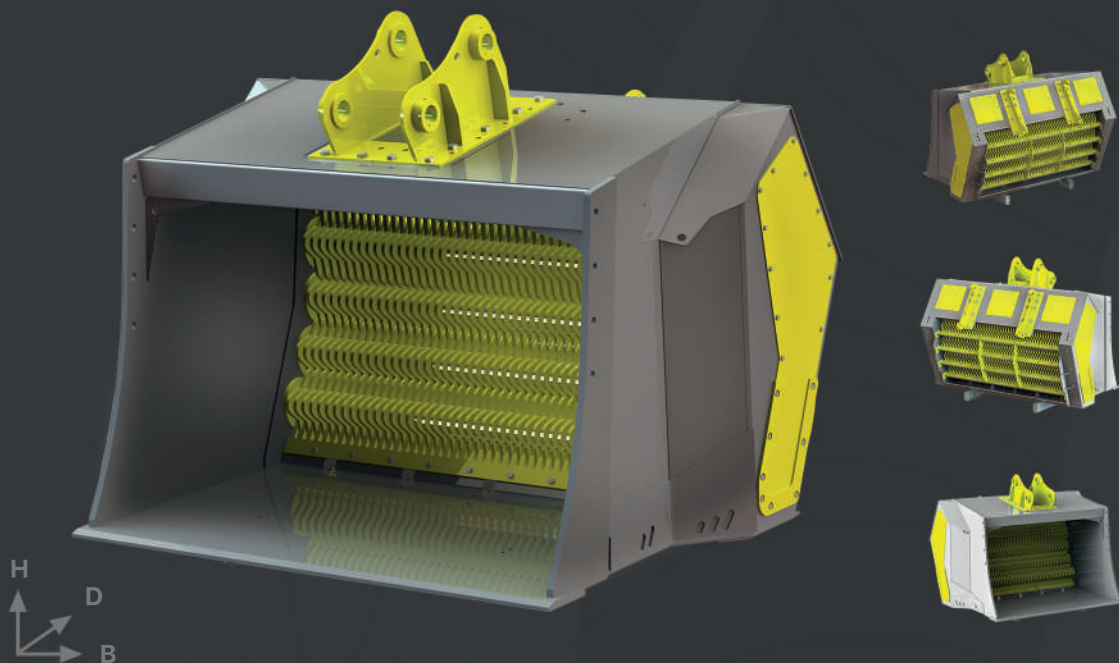


VPH 4-2300 Siktskopa

VPH 4-2300 är flaggskeppet i Viper-siktkoppsserien. Effektivt siktkärl med hög kapacitet för screening av stora massor. Volymen på skopan med extra sidor kan vara upp till 5 600 liter.



Specifikationer

Basmaskin

Grävmaskin: 32 000 - 45 000 kg

Hjullastare: 21 000 - 30 000 kg

Flöde

Min – max: 200 - 360 l/min

Tryck

Användningstryck: 210/250 bar

Volym

ISO/SAE: 3,9 - 4,5 m³

Siktningsområde: 2,4 m²

Mått

Höjd: 1 700 mm

Bredd: 2 650 mm

Djup: 1 950 mm

Vikt

Utan tillbehör: 3 250 kg

VIPER METAL
Efficiency With Finnish Excellence

Tilläggsanmärkningar:

- Produktens namn: VP = Viper; H = Horisontella axlar, V = Vertikala axlar; första numret = antal axlar, andra numret = axellängd i millimetrar.
- Grundmaskinens viktrekommendationer är ungefärliga. Kontrollera lämplig välningsvikt i grundmaskinens användarmanual.
- Hydraulflödesvärdena är ungefärliga. Se alltid till att ha rätt värden för tillämpningen från tillverkaren.
- Produktvikten baseras på skopan utan extra tillbehör. Skäravstånd och stältjocklek kan påverka vikten.
- Oljetrycksvärdena är ungefärliga. Se alltid till att ha rätt värden för tillämpningen från tillverkaren.
- Ändringar i informationen förbehålls utan förvarning.