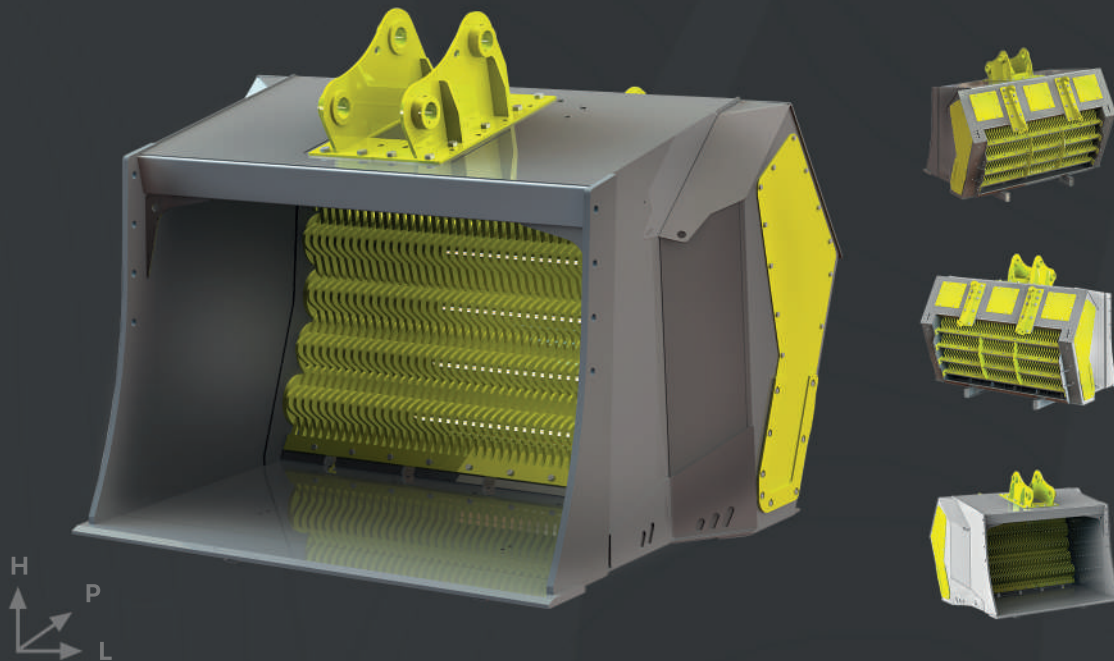


VPH 4-2300

Godet de Criblage

VPH 4-2300 est le navire amiral de la gamme de godets de criblage Viper. Un godet de criblage puissant et grande capacité conçu pour le criblage de grands volumes. Avec des côtés additionnels, le volume du godet peut atteindre jusqu'à 5 600 l.



Spécifications

Machine de Base

Excavatrice : 32 000 - 45 000 kg

Chargeuse sur pneus: 21 000 - 30 000 kg

Débit

Débit d'huile min - max: 200 - 360 l /min

Pression

Pression d'huile: 210/250 bar

Volume

ISO/SAE: 3,9 - 4,5 m³

Surface de l'écran: 2,4 m²

Dimensions

Hauteur : 1 700 mm

Largeur: 2 650 mm

Profondeur: 1 950 mm

Poids

Poids sans accessoires: 3 250 kg

VIPER METAL
Efficiency With Finnish Excellence

Notes supplémentaires :

- VP = Viper ; H = Essieux horizontaux, V = Essieux verticaux ; premier numéro = nombre d'essieux, deuxième numéro = longueur de l'essieu en millimètres.
- Les recommandations de poids de la machine de base sont indicatives. Vérifiez la charge basculante appropriée dans le manuel de l'utilisateur de la machine de base.
- Les valeurs de débit hydraulique sont indicatives. Vérifiez toujours les valeurs correctes pour l'application auprès du fabricant.
- Le poids du produit est basé sur un godet sans équipement supplémentaire. L'espacement et l'épaisseur de la lame peuvent influencer le poids.
- Les valeurs de pression d'huile sont indicatives. Vérifiez toujours les valeurs correctes pour l'application auprès du fabricant.
- Les modifications aux informations du document sans préavis sont réservées.