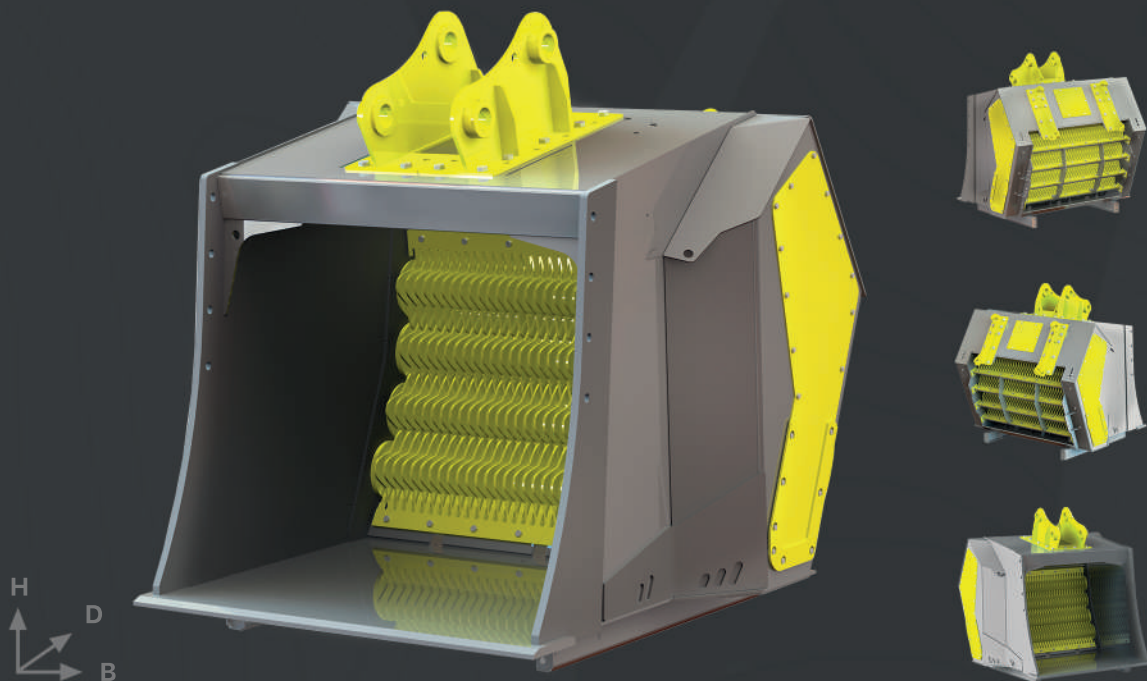


VPH 4-1700

Siktskopa

VPH 4-1700 är den större motsvarigheten till siktkoppsmodellen 3-1700 med fyra horisontella rotoraxlar, avsedd för större maskinstorlekar. Det finns också flera skräddarsydda versioner tillgängliga för sållning och krossning beroende på användningsändamål.



Specifikationer

Basmaskin

Grävmaskin: 24 000 - 35 000 kg

Hjullastare: 14 000 - 20 000 kg

Flöde

Min – max: 200 - 360 l/min

Tryck

Användningstryck: 210/250 bar

Volym

ISO/SAE: 2,7 - 3,0 m³

Siktningsområde: 1,6 m²

Mått

Höjd: 1 700 mm

Bredd: 2 050 mm

Djup: 1 950 mm

Vikt

Utan tillbehör: 2 750 kg

VIPER METAL
Efficiency With Finnish Excellence

Tilläggsanmärkningar:

- Produktens namn: VP = Viper; H = Horisontella axlar, V = Vertikala axlar; första numret = antal axlar, andra numret = axellängd i millimetrar.
- Grundmaskinens viktrekommendationer är ungefärliga. Kontrollera lämplig vältningsvikt i grundmaskinens användarmanual.
- Hydraulflödesvärdena är ungefärliga. Se alltid till att ha rätt värden för tillämpningen från tillverkaren.
- Produktvikten baseras på skopan utan extra tillbehör. Skäravstånd och stältjocklek kan påverka vikten.
- Oljetrycksvärdena är ungefärliga. Se alltid till att ha rätt värden för tillämpningen från tillverkaren.
- Ändringar i informationen förbehålls utan förvarning.