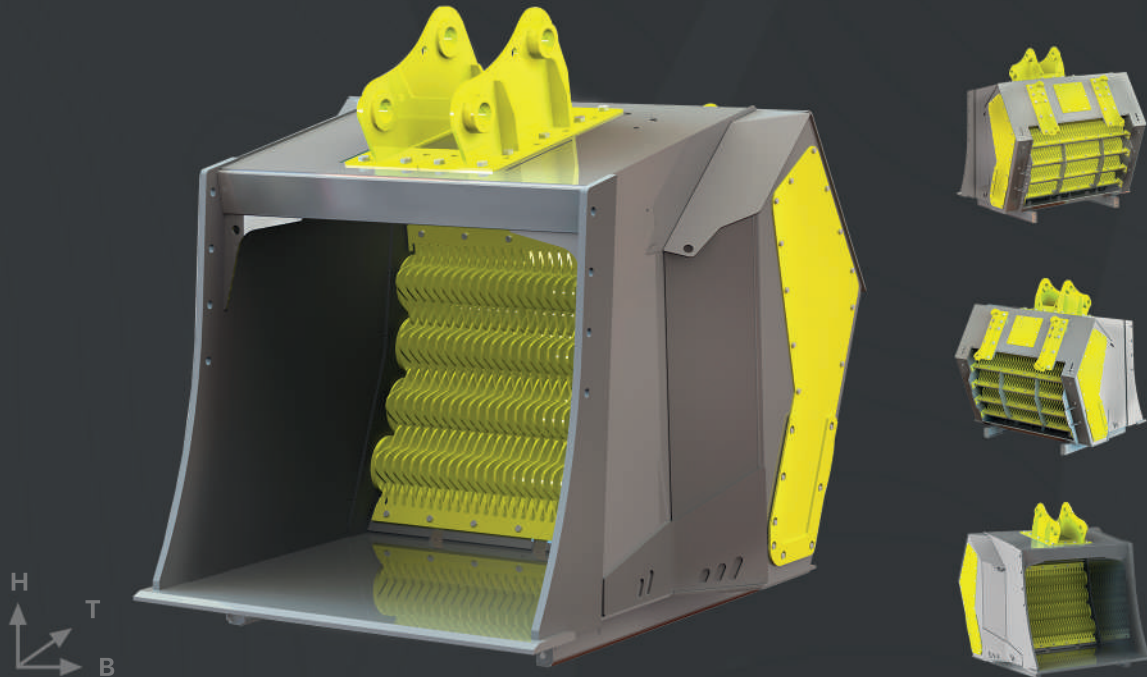


# VPH 4-1700 Sieblöffel

VPH 4-1700 ist das große Pendant des 3-1700-Sieblöffelmodells mit vier horizontalen Rotoren für größere Maschinengrößen. Es sind auch mehrere maßgeschneiderte Versionen für das Sieben und Brechen basierend auf spezifischen Anwendungsfällen verfügbar.



## Technische

### Basisgerät

Bagger : 24.000 - 35.000 kg

Radlader: 14.000 - 20.000 kg

### Durchflussmenge

Ölfluss min – max: 200 - 360 l /min

### Druck

Öldruck: 210/250 bar

### Volumen

ISO/SAE: 2,7 - 3 m<sup>3</sup>

Siebfläche: 1,6 m<sup>2</sup>

### Abmessungen

Höhe: 1.700 mm

Breite: 2.050 mm

Tiefe: 1.950 mm

### Gewicht

Gewicht ohne Zubehör: 2.750 kg

**VIPER METAL**  
Efficiency With Finnish Excellence

### Zusätzliche Anmerkungen:

- Produktname: VP = Viper; H = Horizontale Achsen, V = Vertikale Achsen; erste Zahl = Anzahl der Achsen, zweite Zahl = Achslänge in Millimetern.
- Empfehlungen zum Gewicht der Grundmaschine sind als Richtwerte zu verstehen. Überprüfen Sie die geeignete Kipplast im Benutzerhandbuch der Grundmaschine.
- Die Werte für den hydraulischen Durchfluss sind als Richtwerte zu verstehen. Überprüfen Sie immer die korrekten Werte für die Anwendung beim Hersteller.
- Das Produktgewicht basiert auf einem Eimer ohne zusätzliche Ausrüstung. Der Abstand und die Dicke der Klinge können das Gewicht beeinflussen.
- Die Werte für den Öldruck sind als Richtwerte zu verstehen. Überprüfen Sie immer die korrekten Werte für die Anwendung beim Hersteller.
- Änderungen an den Dokumenteninformationen ohne vorherige Ankündigung sind vorbehalten.