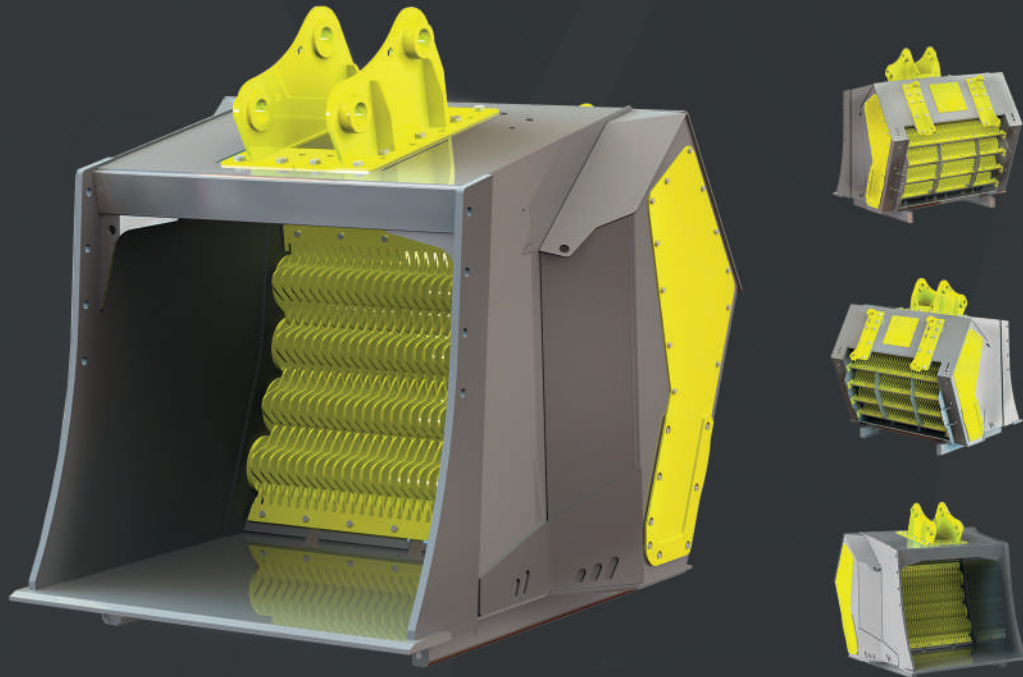


VPH 4-1700

Godet de Criblage

Le VPH 4-1700 est le grand frère du modèle de godet de criblage 3-1700, avec quatre rotors horizontaux conçus pour les machines de plus grande taille. Il existe également plusieurs versions personnalisées disponibles pour le criblage et le concassage, adaptées à des cas d'utilisation spécifiques.



Spécifications

Machine de Base

Excavatrice : 24 000 - 35 000 kg

Chargeuse sur pneus: 14 000 - 20 000 kg

Débit

Débit d'huile min – max: 200 - 360 l /min

Pression

Pression d'huile: 210/250 bar

Volume

ISO/SAE: 2,7 - 3,0 m³

Surface de l'écran: 1,6 m²

Dimensions

Hauteur : 1 700 mm

Largeur: 2 050 mm

Profondeur: 1 950 mm

Poids

Poids sans accessoires: 2750 kg

VIPER METAL
Efficiency With Finnish Excellence

Notes supplémentaires :

- VP = Viper ; H = Essieux horizontaux, V = Essieux verticaux ; premier numéro = nombre d'essieux, deuxième numéro = longueur de l'essieu en millimètres.
- Les recommandations de poids de la machine de base sont indicatives. Vérifiez la charge basculante appropriée dans le manuel de l'utilisateur de la machine de base.
- Les valeurs de débit hydraulique sont indicatives. Vérifiez toujours les valeurs correctes pour l'application auprès du fabricant.
- Le poids du produit est basé sur un godet sans équipement supplémentaire. L'espacement et l'épaisseur de la lame peuvent influencer le poids.
- Les valeurs de pression d'huile sont indicatives. Vérifiez toujours les valeurs correctes pour l'application auprès du fabricant.
- Les modifications aux informations du document sans préavis sont réservées.