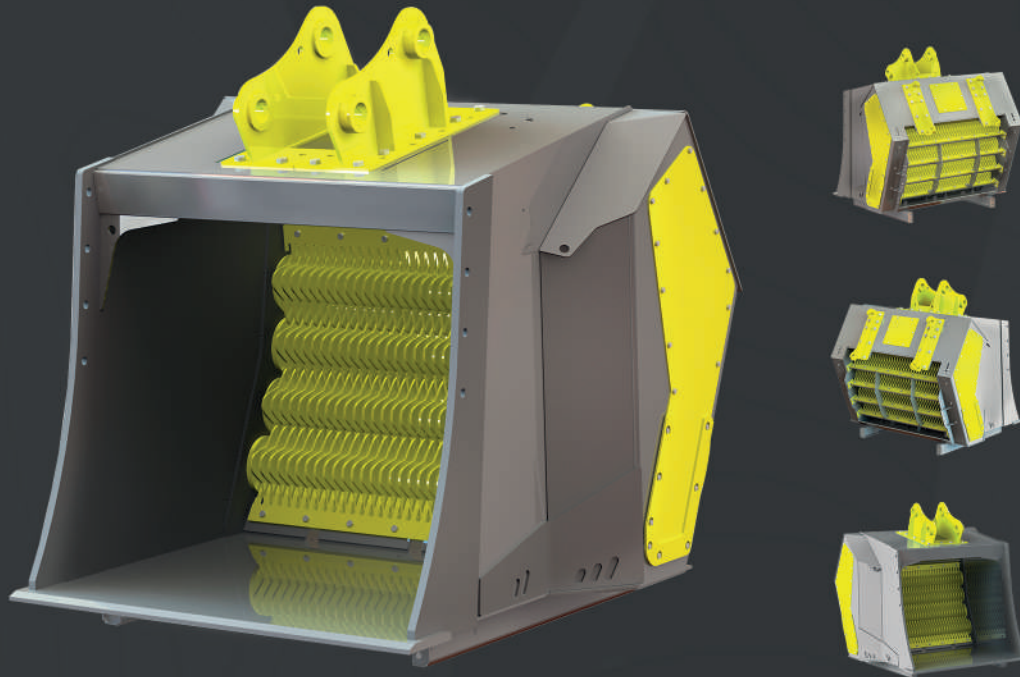


# VPH 4-1700

## Cubos de cribado

El VPH 4-1700 es el hermano mayor del modelo de cucharón cribador 3-1700, con cuatro rotores horizontales para tamaños de máquinas más grandes. También hay varias versiones personalizadas disponibles para la clasificación y trituración según casos de uso específicos.



## Especificaciones

### Máquina Base

Excavadora: 24.000 - 35.000 kg

Cargadora de ruedas: 14.000 - 20.000 kg

### Caudal

Caudal de aceite min – max: 200 - 360 l /min

### Presión

Presión del aceite: 210/250 bar

### Volumen

ISO/SAE: 2,7 - 3,0 m<sup>3</sup>

Área de pantalla: 1,6 m<sup>2</sup>

### Dimensiones

Altura: 1700 mm

Ancho: 2050 mm

Profundidad: 1950 mm

### Peso

Peso sin accesorios: 2750 kg

**VIPER METAL**  
Efficiency With Finnish Excellence

### Notas adicionales:

- Nombre del producto: VP = Viper; H = Ejes horizontales, V = Ejes verticales; primer número = cantidad de ejes, segundo número = longitud del eje en milímetros.
- Las recomendaciones de peso de la máquina base son indicativas. Verifique la carga de vuelco adecuada en el manual del usuario de la máquina base.
- Los valores de flujo hidráulico son indicativos. Siempre verifique los valores correctos para la aplicación con el fabricante.
- El peso del producto se basa en un cubo sin equipo adicional. El espaciado y el grosor de la hoja pueden afectar el peso.
- Los valores de presión de aceite son indicativos. Siempre verifique los valores correctos para la aplicación con el fabricante.
- Se reservan los cambios en la información del documento sin previo aviso.