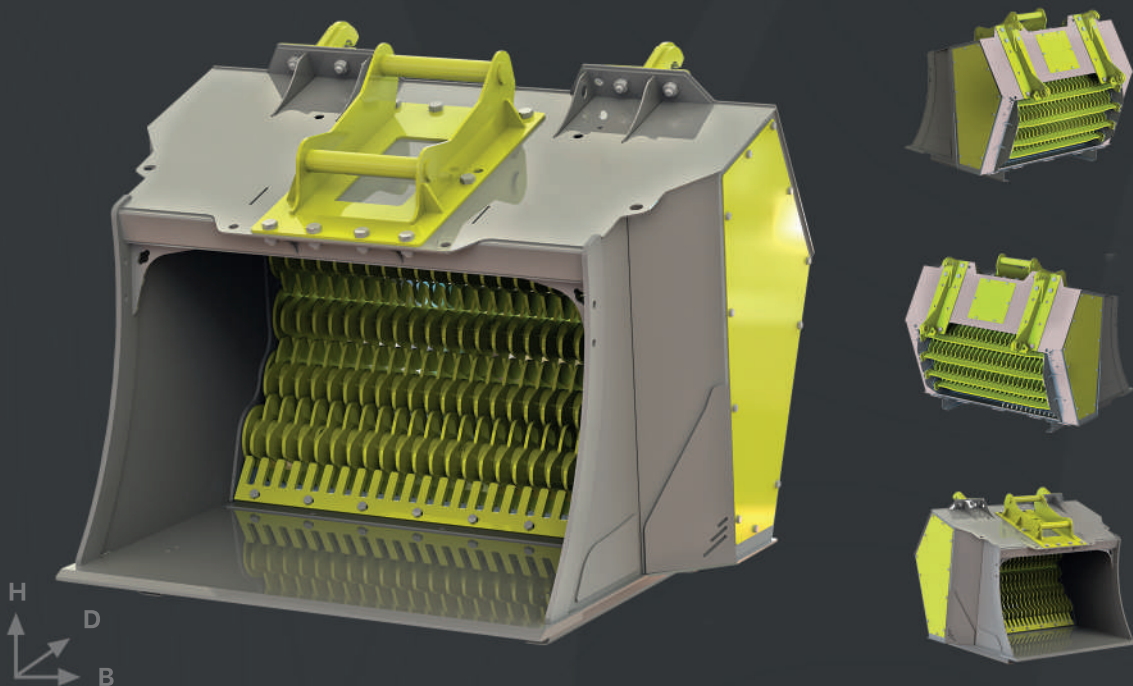


# VPH 4-1500

## Siktskopa

VPH 4-1500 är en klassiker inom Viper-serien. Passar inom ett brett maskinstorleksintervall, både för hjullastare och grävmaskiner. Finns i ett brett utbud av optimerade versioner för fin screening, luftning, blandning och lätt krossning.



## Specifikationer

### Basmaskin

Grävmaskin: 14 000 - 21 000 kg

Hjullastare: 9 000 - 15 000 kg

### Flöde

Min – max: 120 - 220 l/min

### Tryck

Användningstryck: 210/250 bar

### Volym

ISO/SAE: 1,0 - 1,12 m<sup>3</sup>

Siktningssområde: 1,3 m<sup>2</sup>

### Mått

Höjd: 1 300 mm

Bredd: 1 720 mm

Djup: 1 500 mm

### Vikt

Utan tillbehör: 1 350 kg

**VIPER METAL**  
Efficiency With Finnish Excellence

### Tilläggsanmärkningar:

- Produktens namn: VP = Viper; H = Horisontella axlar, V = Vertikala axlar; första numret = antal axlar, andra numret = axellängd i millimetrar.
- Grundmaskinens viktrekommendationer är ungefärliga. Kontrollera lämplig vältningssvikt i grundmaskinens användarmanual.
- Hydraulflödesvärdena är ungefärliga. Se alltid till att ha rätt värden för tillämpningen från tillverkaren.
- Produktvikten baseras på skopan utan extra tillbehör. Skäravstånd och ståltjocklek kan påverka vikten.
- Oljetrycksvärdena är ungefärliga. Se alltid till att ha rätt värden för tillämpningen från tillverkaren.
- Ändringar i informationen förbehålls utan förvarning.