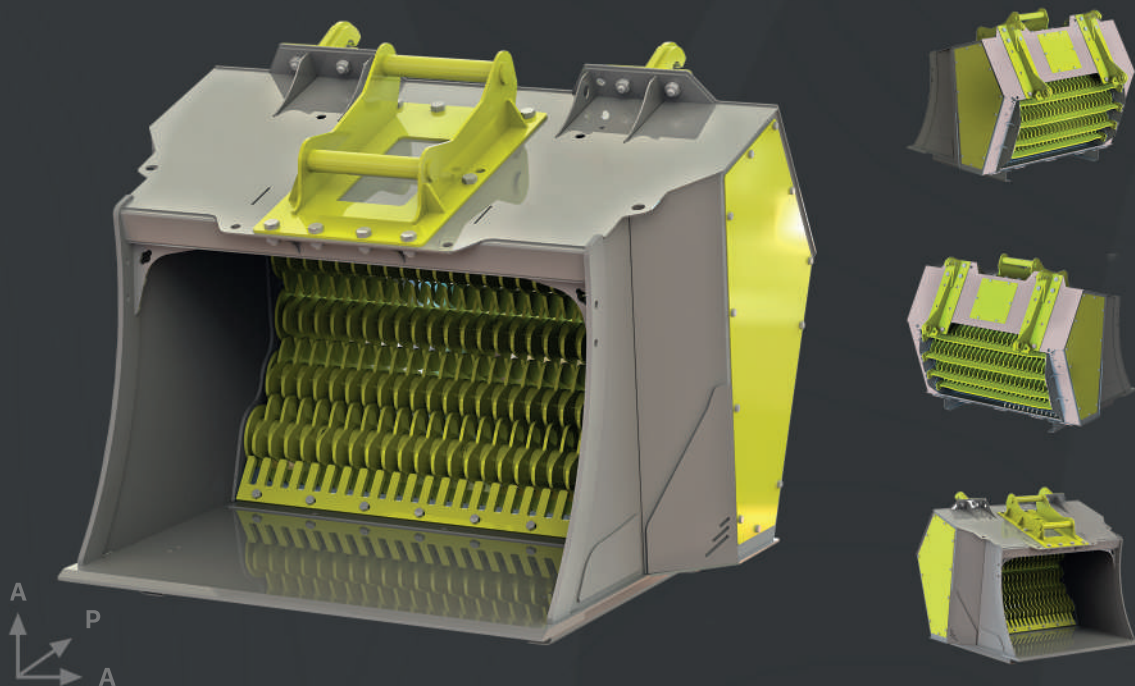


VPH 4-1500

Cubos de cribado

El VPH 4-1500 es un clásico en la línea Viper. Es adecuado para una amplia gama de tamaños de máquinas, desde cargadoras hasta excavadoras.

Está disponible en un amplio espectro de versiones optimizadas para la clasificación fina, aireación, mezclado y trituración ligera.



Especificaciones



Máquina Base

Excavadora: 14.000 - 21.000 kg

Cargadora de ruedas: 9000 - 15.000 kg

Caudal

Caudal de aceite min – max: 120 - 220 l /min

Presión

Presión del aceite: 210/250 bar

Volumen

ISO/SAE: 1,0 — 1,12 m³

Área de pantalla: 1 m²

Dimensiones

Altura: 1300 mm

Ancho: 1720 mm

Profundidad: 1500 mm

Peso

Peso sin accesorios: 1350 kg

VIPER METAL
Efficiency With Finnish Excellence

Notas adicionales:

- Nombre del producto: VP = Viper; H = Ejes horizontales, V = Ejes verticales; primer número = cantidad de ejes, segundo número = longitud del eje en milímetros.
- Las recomendaciones de peso de la máquina base son indicativas. Verifique la carga de vuelco adecuada en el manual del usuario de la máquina base.
- Los valores de flujo hidráulico son indicativos. Siempre verifique los valores correctos para la aplicación con el fabricante.
- El peso del producto se basa en un cubo sin equipo adicional. El espaciado y el grosor de la hoja pueden afectar el peso.
- Los valores de presión de aceite son indicativos. Siempre verifique los valores correctos para la aplicación con el fabricante.
- Se reservan los cambios en la información del documento sin previo aviso.