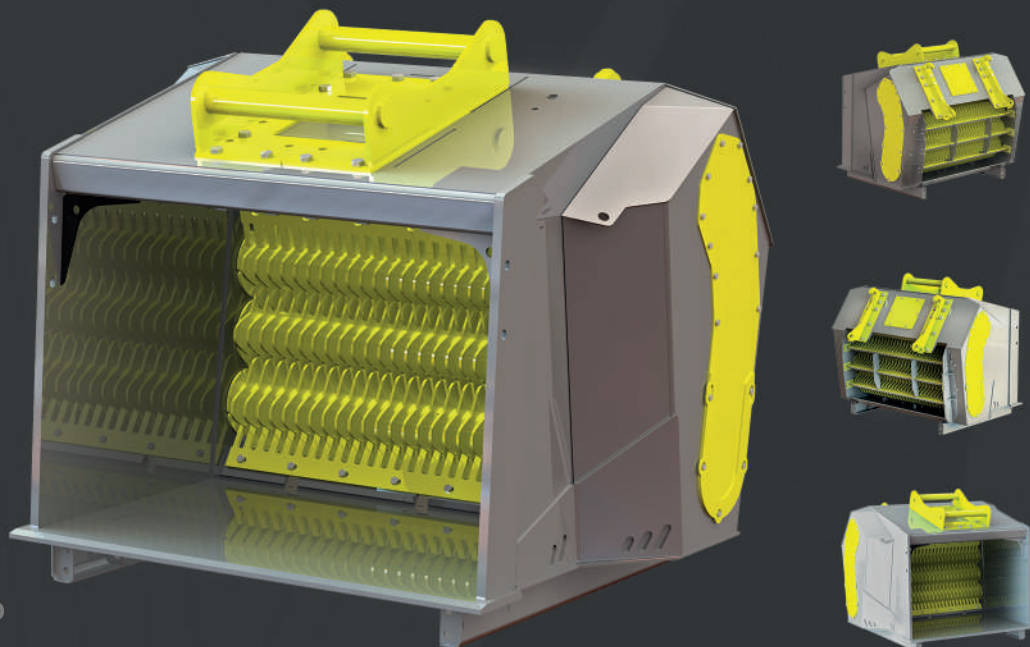


# VPH 3-1700

## Siktskopa

VPH 3-1700 är en robust och kraftfull siktkoppsmodell som är populär bland professionella. Modellen finns även i mångsidiga versioner för fina siktningsbehov såväl som grovare siktnings- och krossningsapplikationer.



## Specifikationer

### Basmaskin

Grävmaskin: 22 000 - 30 000 kg

Hjullastare: 12 000 - 16 000 kg

### Flöde

Min – max: 180 - 360 l/min

### Tryck

Användningstryck: 210/250 bar

### Volym

ISO/SAE: 2,0 - 2,2 m<sup>3</sup>

Siktningsområde: 1,4 m<sup>2</sup>

### Mått

Höjd: 1 450 mm

Bredd: 2 050 mm

Djup: 1 650 mm

### Vikt

Utan tillbehör: 2 100 kg

**VIPER METAL**  
Efficiency With Finnish Excellence

### Tilläggsanmärkningar:

- Produktens namn: VP = Viper; H = Horisontella axlar, V = Vertikala axlar; första numret = antal axlar, andra numret = axellängd i millimetrar.
- Grundmaskinens viktrekommendationer är ungefärliga. Kontrollera lämplig vältningsvikt i grundmaskinens användarmanual.
- Hydraulflödesvärdena är ungefärliga. Se alltid till att ha rätt värden för tillämpningen från tillverkaren.
- Produktvikten baseras på skopan utan extra tillbehör. Skäravstånd och stältjocklek kan påverka vikten.
- Oljetrycksvärdena är ungefärliga. Se alltid till att ha rätt värden för tillämpningen från tillverkaren.
- Ändringar i informationen förbehålls utan förvarning.