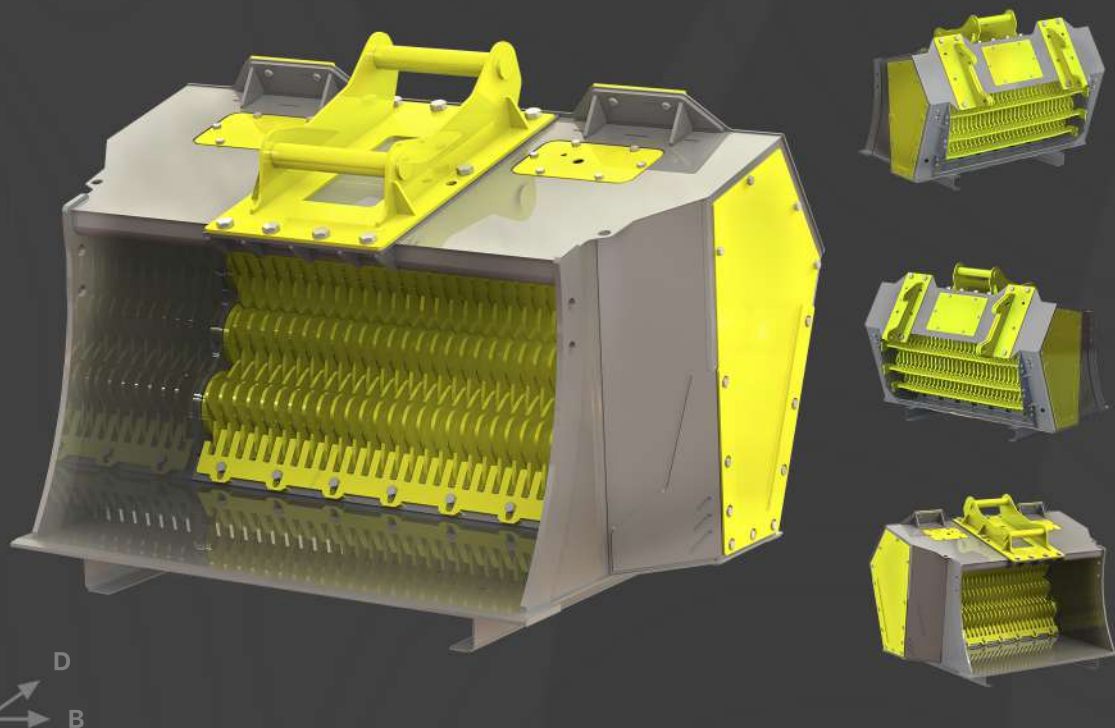


# VPH 3-1500

## Siktskopa

VPH 3-1500 är en flexibel och högkvalitativ siktkoppsmodell som passar för mångsidig screening, processering och även lätt krossning av olika material.



## Specifikationer

### Basmaskin

Grävmaskin: 10 000 - 15 000 kg

Hjullastare: 7 000 - 10 000 kg

### Flöde

Min – max: 70 - 220 l/min

### Tryck

Användningstryck: 210/250 bar

### Volym

ISO/SAE: 0,7 - 0,8 m<sup>3</sup>

Siktningssområde: 1 m<sup>2</sup>

### Mått

Höjd: 1000 mm

Bredd: 1720 mm

Djup: 1200 mm

### Vikt

Utan tillbehör: 980 kg

### Tilläggsanmärkningar:

- Produktens namn: VP = Viper; H = Horisontella axlar, V = Vertikala axlar; första numret = antal axlar, andra numret = axellängd i millimetrar.
- Grundmaskinens viktrekommendationer är ungefärliga. Kontrollera lämplig välningsvikt i grundmaskinens användarmanual.
- Hydraulflödesvärdena är ungefärliga. Se alltid till att ha rätt värden för tillämpningen från tillverkaren.
- Produktvikten baseras på skopan utan extra tillbehör. Skäravstånd och ståltjocklek kan påverka vikten.
- Oljetrycksvärdena är ungefärliga. Se alltid till att ha rätt värden för tillämpningen från tillverkaren.
- Ändringar i informationen förbehålls utan förvarning.

**VIPER METAL**  
Efficiency With Finnish Excellence