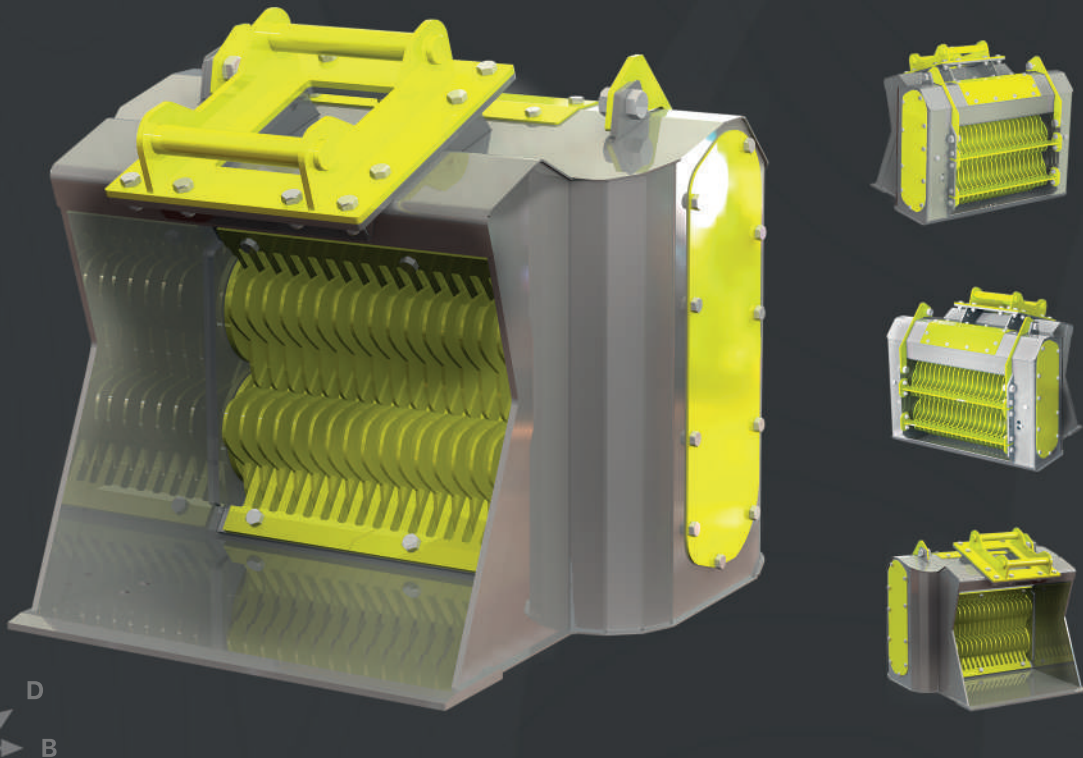


# VPH 2-700 Siktskopa

Vipermetal 2-700 är jätten inom Viper-siktkoppsserien. Den passar utmärkt för användning i små lastmaskiner och minigrävmaskiner, till exempel för sållning av jord.



## Specifikationer

### Basmaskin

Grävmaskin: 3 500 - 7 000 kg

Hjullastare: 2 000 - 3 000 kg

### Flöde

Min – max: 40 - 70 l/min

### Tryck

Användningstryck: 180 bar

### Volym

ISO/SAE: 0,15 - 0,19 m<sup>3</sup>

Siktningsområde: 0,3 m<sup>2</sup>

### Mått

Höjd: 760 mm

Bredd: 910 mm

Djup: 800 mm

### Vikt

Utan tillbehör: 280 kg

### Tilläggsanmärkningar:

- Produktens namn: VP = Viper; H = Horisontella axlar, V = Vertikala axlar; första numret = antal axlar, andra numret = axellängd i millimetrar.
- Grundmaskinens viktrekommendationer är ungefärliga. Kontrollera lämplig vältningsvikt i grundmaskinens användarmanual.
- Hydraulflödesvärdena är ungefärliga. Se alltid till att ha rätt värden för tillämpningen från tillverkaren.
- Produktvikten baseras på skopan utan extra tillbehör. Skäravstånd och ståltjocklek kan påverka vikten.
- Oljetrycksvärdena är ungefärliga. Se alltid till att ha rätt värden för tillämpningen från tillverkaren.
- Ändringar i informationen förbehålls utan förvarning.

**VIPER METAL**  
Efficiency With Finnish Excellence