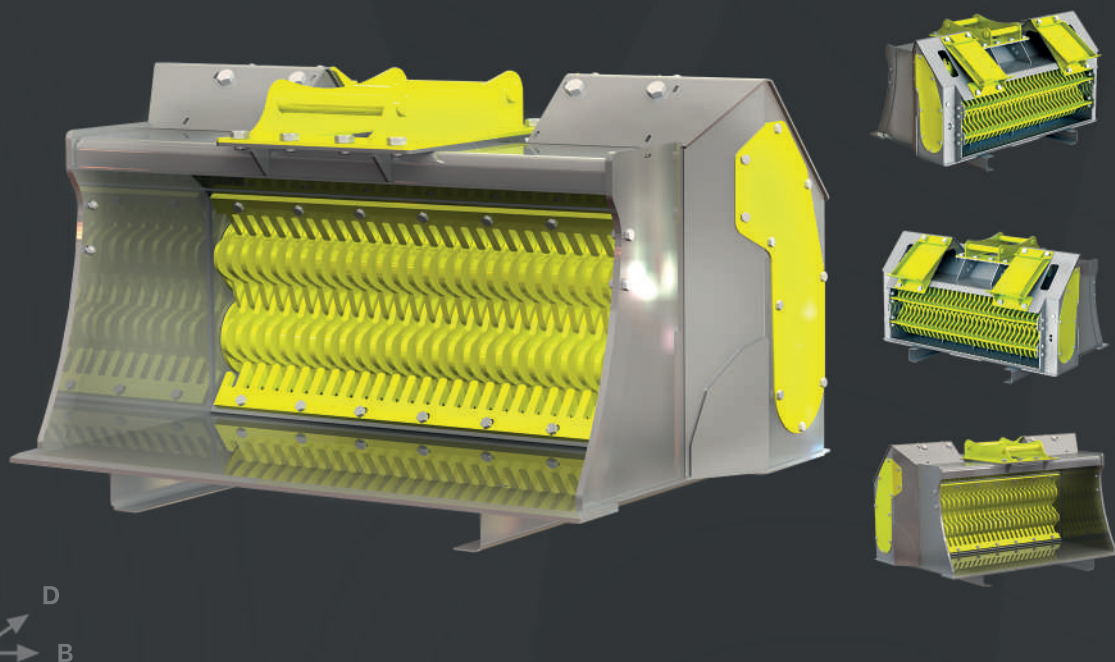


VPH 2-1500

Siktskopa

VPH 2-1500 on populär siktkoppsmodell, som är speciellt utformad för teleskoplastare och små grävmaskiner. Denna mångsidiga siktkopp passar utmärkt för screening och bearbetning av olika typer av material.



Specifikationer

Basmaskin

Grävmaskin: 8 000 - 10 000 kg

Hjullastare: 4 000 - 7 000 kg

Flöde

Min – max: 40 - 100 l/min

Tryck

Användningstryck: 210 bar

Volym

ISO/SAE: 0,6 - 0,7 m³

Siktningssområde: 0,6 m²

Mått

Höjd: 850 mm

Bredd: 1620 mm

Djup: 1050 mm

Vikt

Utan tillbehör: 690 kg

VIPER METAL
Efficiency With Finnish Excellence

Tilläggsanmärkningar:

- Produktens namn: VP = Viper; H = Horisontella axlar, V = Vertikala axlar; första numret = antal axlar, andra numret = axellängd i millimetrar.
- Grundmaskinens viktrekommendationer är ungefärliga. Kontrollera lämplig vältningsvikt i grundmaskinens användarmanual.
- Hydraulflödesvärdena är ungefärliga. Se alltid till att ha rätt värden för tillämpningen från tillverkaren.
- Produktvikten baseras på skopan utan extra tillbehör. Skäravstånd och ståltjocklek kan påverka vikten.
- Oljetrycksvärdena är ungefärliga. Se alltid till att ha rätt värden för tillämpningen från tillverkaren.
- Ändringar i informationen förbehålls utan förvarning.